



VIVERE  
VERDE

MIESZKANIE **A.1.06**

POWIERZCHNIA \* **47,27m<sup>2</sup>**

Budynek **G2** 1. Piętro

2 pokoje

ZESTAWIENIE POWIERZCHNI

Pokój dzienny + aneks kuch.	27,47m <sup>2</sup>	1
Sypialnia	9,09m <sup>2</sup>	2
Łazienka	4,24m <sup>2</sup>	3
Hol	5,78m <sup>2</sup>	4
Balkon	6,49m <sup>2</sup>	5
Ścianki do demontażu	0,69m <sup>2</sup>	

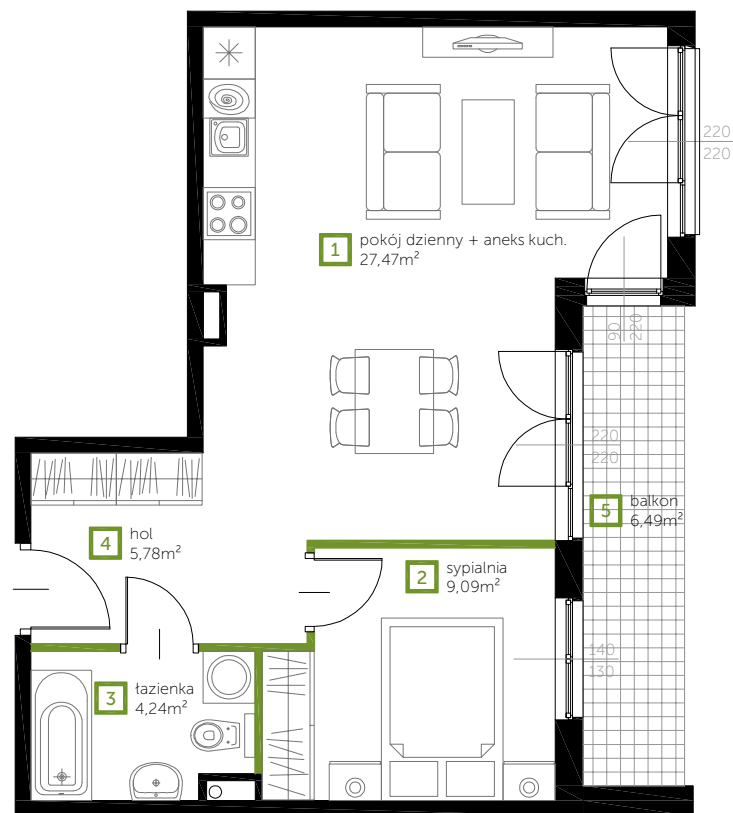
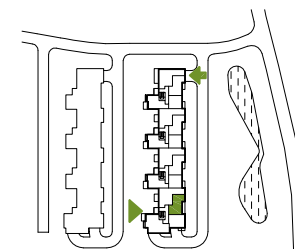
SŁONECZNY SALON

KAMERALNY BALKON

PRAKTYCZNY ROZKŁAD

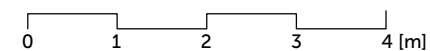
[www.vivereverde.pl](http://www.vivereverde.pl)

MIEJSCE NA NOTATKĘ



ŚCIANKI DZIAŁOWE NADAJĄCE SIĘ DO DEMONTAŻU

\* powierzchnia mieszkania zgodnie z normą PN-ISO 9836, do powierzchni wliczono także elementy nadające się do demontażu takie jak: ścianki działowe. Wyposażenie przedstawione na karcie jest tylko w celach pokazania przykładowej aranżacji, nie stanowi zobowiązania umownego.



BIURO SPRZEDAŻY GDAŃSK

ul. Niepołomicka 52/42 — tel. 502 502 303 — [kontakt@vivereverde.pl](mailto:kontakt@vivereverde.pl)