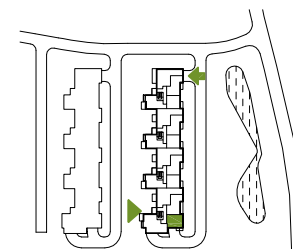




VIVERE
VERDE

MIEJSCE NA NOTATKĘ



MIESZKANIE **A.1.07**

POWIERZCHNIA * **41,15m²**

Budynek **G2** 1. Piętro

2 pokoje

ZESTAWIENIE POWIERZCHNI

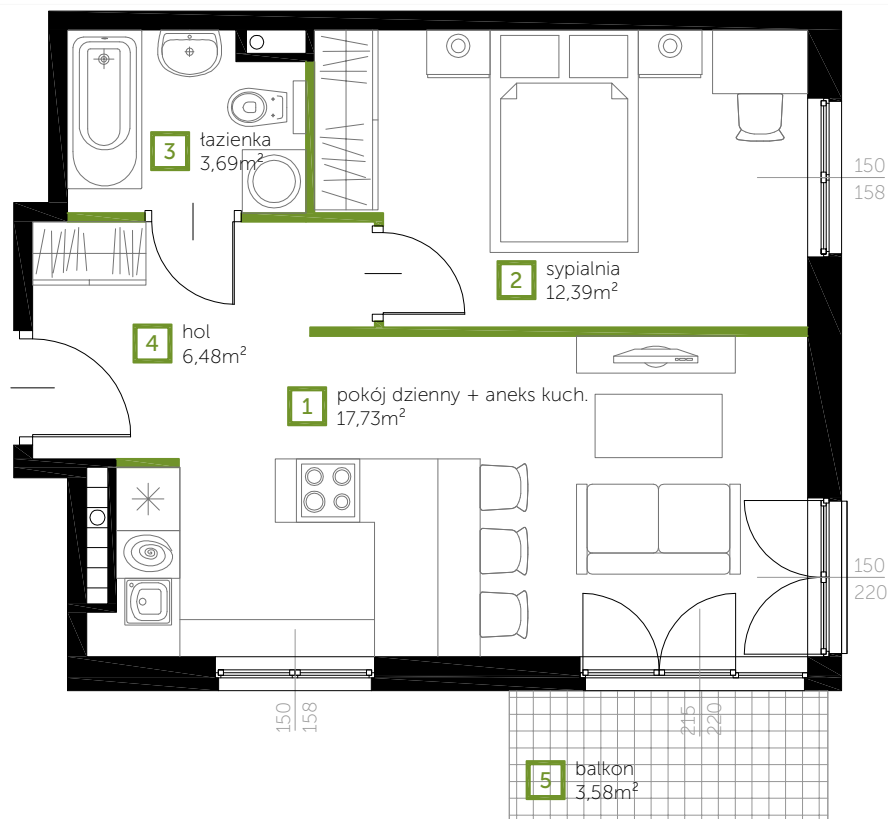
Pokój dzienny + aneks kuch.	17,73m ²	1
Sypialnia	12,39m ²	2
Łazienka	3,69m ²	3
Hol	6,48m ²	4
Balkon	3,58m ²	5
Ścianki do demontażu	0,86m ²	

SŁONECZNY SALON

KAMERALNY BALKON

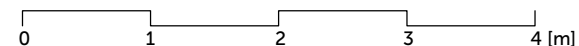
PRAKTYCZNY ROZKŁAD

www.vivereverde.pl



ŚCIANKI DZIAŁOWE NADAJĄCE SIĘ DO DEMONTAŻU

* powierzchnia mieszkania zgodnie z normą PN-ISO 9836, do powierzchni wliczono także elementy nadające się do demontażu takie jak: ścianki działowe. Wyposażenie przedstawione na karcie jest tylko w celach pokazania przykładowej aranżacji, nie stanowi zobowiązania umownego.



BIURO SPRZEDAŻY GDAŃSK

ul. Niepołomicka 52/42 — tel. 502 502 303 — kontakt@vivereverde.pl