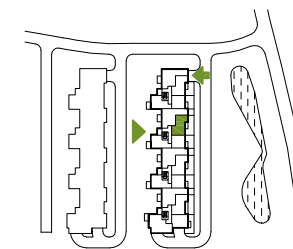




VIVERE
VERDE

MIEJSCE NA NOTATKĘ



MIESZKANIE C.0.29

POWIERZCHNIA * 47,15m²

Budynek G2 Parter

2 pokoje

ZESTAWIENIE POWIERZCHNI

Pokój dzienny + aneks kuch.	27,42m ²	1
Sypialnia	9,09m ²	2
Łazienka	4,24m ²	3
Hol	5,71m ²	4
Taras	21,37m ²	5
Ścianki do demontażu	0,69m ²	

SŁONECZNY SALON

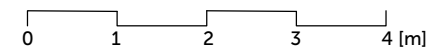
KAMERALNY TARAS

PRAKTYCZNY ROZKŁAD

www.vivereverde.pl

ŚCIANKI DZIAŁOWE NADAJĄCE SIĘ DO DEMONTAŻU

* powierzchnia mieszkania zgodnie z normą PN-ISO 9836, do powierzchni wliczono także elementy nadające się do demontażu takie jak: ścianki działowe. Wyposażenie przedstawione na karcie jest tylko w celach pokazania przykładowej aranżacji, nie stanowi zobowiązania umownego.



BIURO SPRZEDAŻY GDAŃSK

ul. Niepołomicka 52/42 — tel. 502 502 303 — kontakt@vivereverde.pl