



VIVERE
VERDE

MIESZKANIE **D.0.44**

POWIERZCHNIA * **42,27m²**

Budynek **G2** Parter

2 pokoje

ZESTAWIENIE POWIERZCHNI

Pokój dzienny + aneks kuch.	19,76m ²	1
Sypialnia	13,47m ²	2
Łazienka	4,83m ²	3
Hol	3,50m ²	4
Taras	5,10m ²	5
Ścianki do demontażu	0,71m ²	

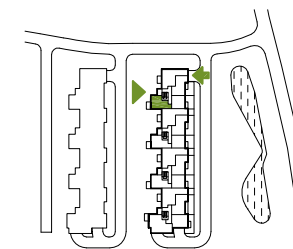
SŁONECZNY SALON

KAMERALNY TARAS

PRAKTYCZNY ROZKŁAD

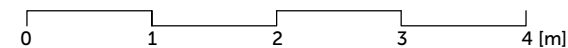
www.vivereverde.pl

MIEJSCE NA NOTATKĘ



ŚCIANKI DZIAŁOWE NADAJĄCE SIĘ DO DEMONTAŻU

* powierzchnia mieszkania zgodnie z normą PN-ISO 9836, do powierzchni wliczono także elementy nadające się do demontażu takie jak: ścianki działowe. Wyposażenie przedstawione na karcie jest tylko w celach pokazania przykładowej aranżacji, nie stanowi zobowiązania umownego.



BIURO SPRZEDAŻY GDAŃSK

ul. Niepołomicka 52/42 — tel. 502 502 303 — kontakt@vivereverde.pl