



VIVERE
VERDE

MIEJSCE NA NOTATKĘ

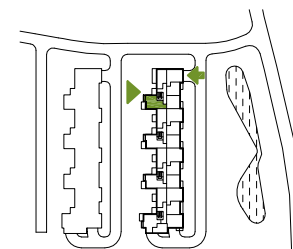
POZIOM WEJŚCIA - 44,20m²

POZIOM GÓRNY - 30,37m²

H>2,20m - 27,05m²

1,40m<H<2,20m - 6,63m²

H<1,40m - 0m²



MIESZKANIE **D.2.53**

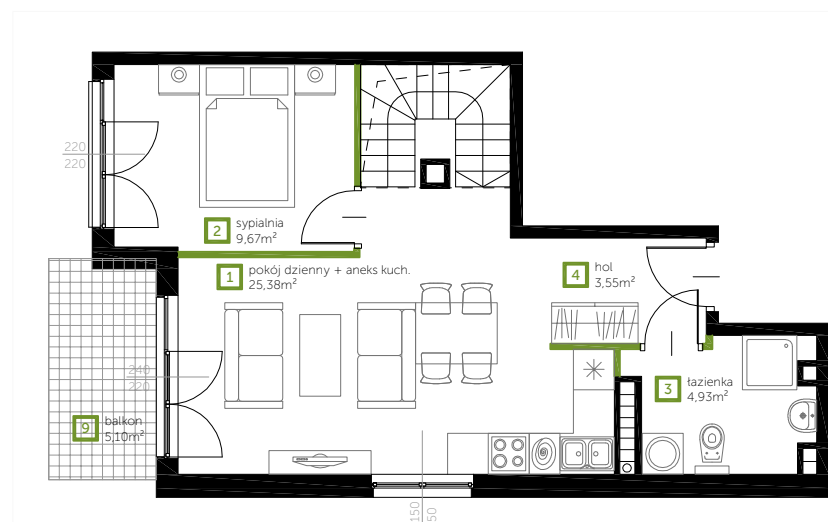
POWIERZCHNIA * **74,56m²**

Budynek **G2** 2. Piętro

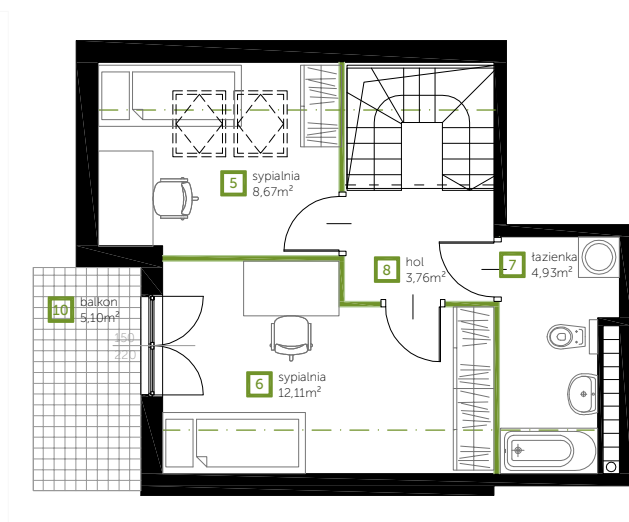
4 pokoje

ZESTAWIENIE POWIERZCHNI

Pokój dzienny + aneks kuch.	25,38m ²	1
Sypialnia	9,67m ²	2
Łazienka	4,93m ²	3
Hol	3,55m ²	4
Sypialnia	8,67m ²	5
Sypialnia	12,11m ²	6
Łazienka	4,93m ²	7
Hol	3,76m ²	8
Balkon	5,10m ²	9
Balkon	5,10m ²	10
Ścianki do demontażu	1,56m ²	



POZIOM WEJŚCIA



POZIOM GÓRNY

ŚCIANKI DZIAŁOWE NADAJĄCE SIĘ DO DEMONTAŻU

* powierzchnia mieszkania zgodnie z normą PN-ISO 9836, do powierzchni wliczono także elementy nadające się do demontażu takie jak: ścianki działowe. Wyposażenie przedstawione na karcie jest tylko w celach pokazania przykładowej aranżacji, nie stanowi zobowiązania umownego.

PRAKTYCZNY ROZKŁAD



www.vivereverde.pl

BIURO SPRZEDAŻY GDAŃSK

ul. Niepołomicka 52/42 — tel. 502 502 303 — kontakt@vivereverde.pl

