



VIVERE  
VERDE

MIESZKANIE **D.2.53**

POWIERZCHNIA \* **74,56m<sup>2</sup>**

Budynek **G2** 2. Piętro

4 pokoje

ZESTAWIENIE POWIERZCHNI

Pokój dzienny + aneks kuch.	25,38m <sup>2</sup>	1
Sypialnia	9,67m <sup>2</sup>	2
Łazienka	4,93m <sup>2</sup>	3
Hol	3,55m <sup>2</sup>	4
Sypialnia	8,67m <sup>2</sup>	5
Sypialnia	12,11m <sup>2</sup>	6
Łazienka	4,93m <sup>2</sup>	7
Hol	3,76m <sup>2</sup>	8
Balkon	5,10m <sup>2</sup>	9
Balkon	5,10m <sup>2</sup>	10
Ścianki do demontażu	1,56m <sup>2</sup>	

PRAKTYCZNY ROZKŁAD 

[www.vivereverde.pl](http://www.vivereverde.pl)

MIEJSCE NA NOTATKĘ

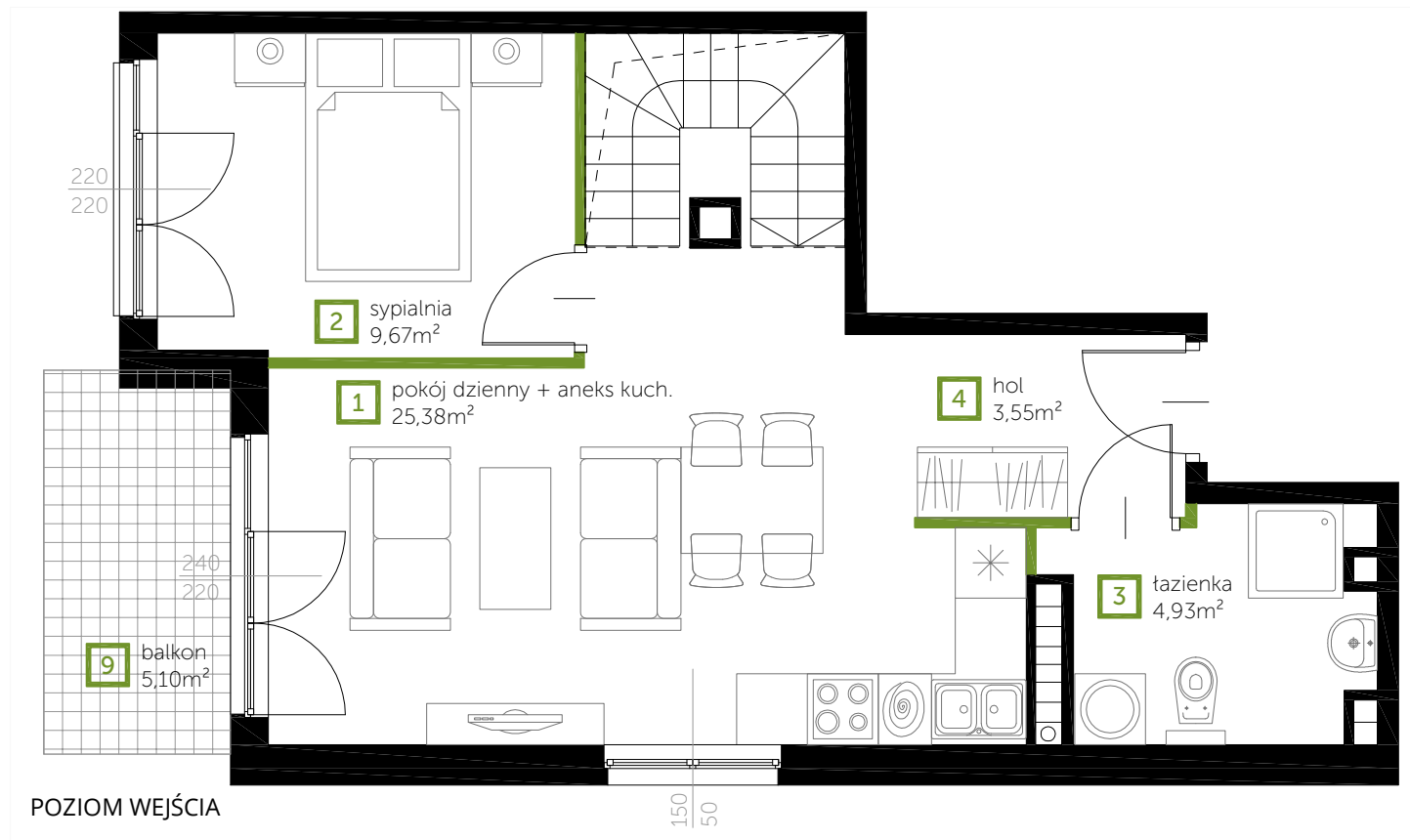
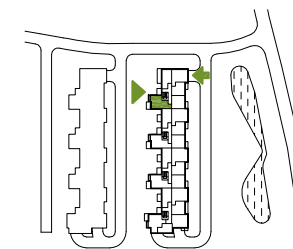
POZIOM WEJŚCIA - 44,20m<sup>2</sup>

POZIOM GÓRNY - 30,37m<sup>2</sup>

H>2,20m - 27,05m<sup>2</sup>

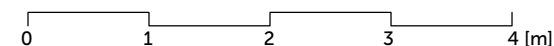
1,40m<H<2,20m - 6,63m<sup>2</sup>

H<1,40m - 0m<sup>2</sup>



 ŚCIANKI DZIAŁOWE NADAJĄCE SIĘ DO DEMONTAŻU

\* powierzchnia mieszkania zgodnie z normą PN-ISO 9836, do powierzchni wliczono także elementy nadające się do demontażu takie jak: ścianki działowe. Wyposażenie przedstawione na karcie jest tylko w celach pokazania przykładowej aranżacji, nie stanowi zobowiązania umownego.



BIURO SPRZEDAŻY GDAŃSK

ul. Niepołomska 52/42 — tel. 502 502 303 — kontakt@vivereverde.pl