

VIVERE
VERDE

MIESZKANIE **D.1.46**

POWIERZCHNIA * **47,17m²**

Budynek **G1** 1. Piętro

2 pokoje

ZESTAWIENIE POWIERZCHNI

Pokój dzienny + aneks kuch.	27,48m ²	1
Sypialnia	9,03m ²	2
Łazienka	4,21m ²	3
Hol	5,77m ²	4
Balkon	3,51m ²	5
Ścianki do demontażu	0,68m ²	

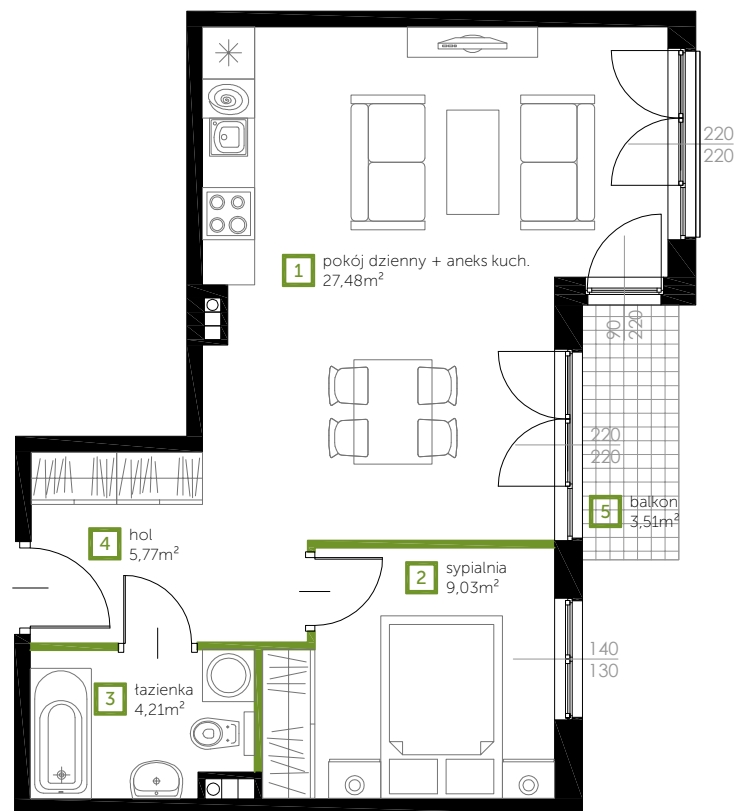
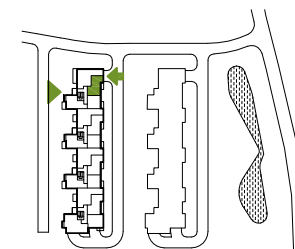
SŁONECZNY SALON

KAMERALNY BALKON

PRAKTYCZNY ROZKŁAD

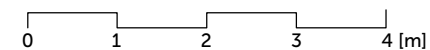
www.vivereverde.pl

MIEJSCE NA NOTATKĘ



ŚCIANKI DZIAŁOWE NADAJĄCE SIĘ DO DEMONTAŻU

* powierzchnia mieszkania zgodnie z normą PN-ISO 9836, do powierzchni wliczono także elementy nadające się do demontażu takie jak: ścianki działowe. Wyposażenie przedstawione na karcie jest tylko w celach pokazania przykładowej aranżacji, nie stanowi zobowiązania umownego.



BIURO SPRZEDAŻY GDAŃSK

ul. Niepołomicka 52/42 — tel. 502 502 303 — kontakt@vivereverde.pl